

# 守護海洋母親 環境教育計畫



和平島公園內擁有豐富海洋資源、地質地形、人文史蹟，隨著時代更迭，在這塊土地上累積了豐厚資產，透過戶外教學課程方案，讓師生認識和平島，發現歷史刻印的紋理，探索自然環境的多樣生機。



課程適用年級	國小			國中	高中
	低年級	中年級	高年級		
海洋		守護海洋母親			
		小小海洋科學家			
			一滴海水的秘密		

報名網址



主辦單位：財團法人榮成山與田教育基金會

協辦單位：交通部觀光署北海岸及觀音山國家風景區管理處、和平島地質公園

執行單位：環境友善種子有限公司

聯絡電話：02-89796112 黃小姐



# 守護海洋母親



## 課程簡介

和平島位於基隆的東北方，有著鬼斧神工的美麗海岸線，但也因東北季風的影響，造成許多海漂垃圾擱淺在這片海岸線上。海洋廢棄物已成為全人類共同面對的議題，課程透過簡報、遊戲體驗、海玻璃DIY及ICC系統性海廢分類了解海洋廢棄物的問題，並將所學從生活中實際落實。

## 課程目標

1. 認識海洋廢棄物的組成類別及來源。
2. 思考海洋廢棄物的成因與人類生活的關係。
3. 參與淨灘行動守護海洋。
4. 創作出屬於自己的海玻璃吊飾。

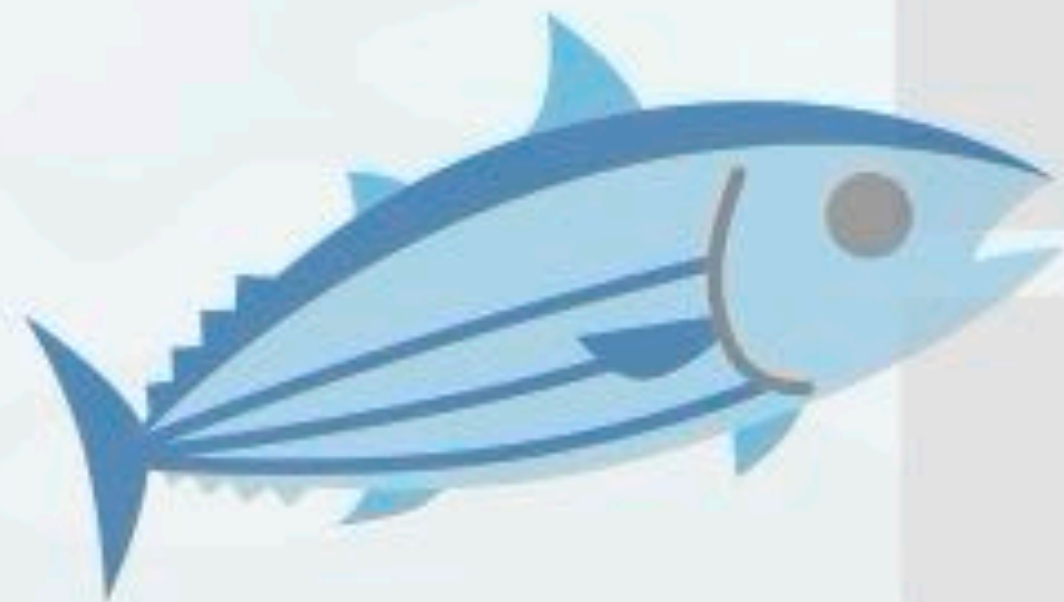
適用對象—3年級至高中

教學場域—和平島公園

課程時間—3.5小時

## 課程內容

時間	單元名稱	內容	地點
30 min	海洋危機	海洋發生什麼危機？透過簡報與遊戲體驗，了解海洋廢棄物的成因與人類生活的關係。	環境教育教室
120 min	守護海洋母親	捲起袖子，彎下腰撿起海洋垃圾，並使用國際ICC淨灘行動記錄表，記錄垃圾種類與數量。	和平島公園地質區
60 min	美麗的錯誤	海玻璃是玻璃廢棄物在大自然的侵蝕下變成圓滑的玻璃碎片，將這廢棄物大改造，DIY屬於自己的海玻璃吊飾。	環境教育教室



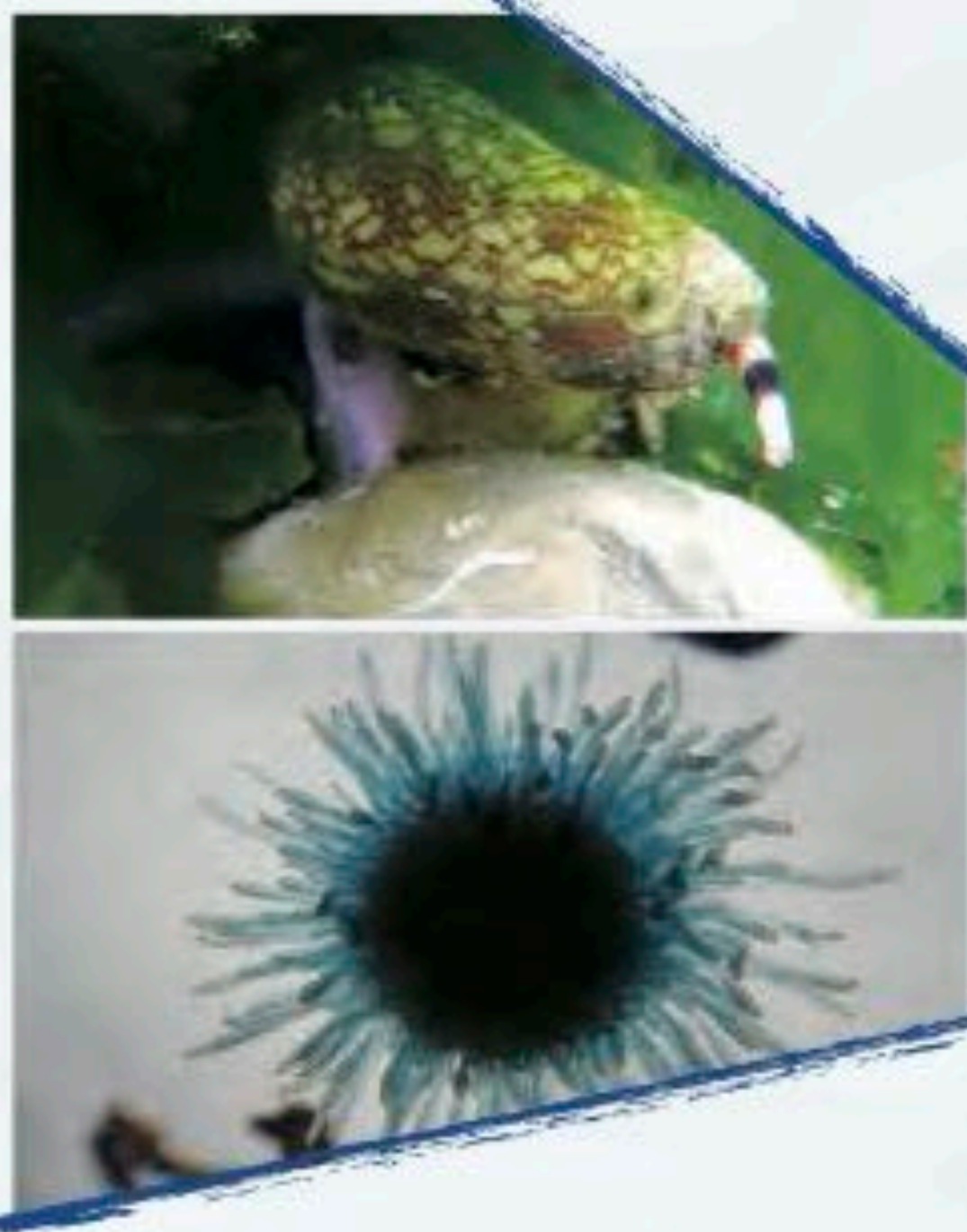
報名網址



主辦單位：財團法人榮成山與田教育基金會  
協辦單位：交通部觀光署北海岸及觀音山國家風景區管理處、和平島地質公園  
執行單位：環境友善種子有限公司  
聯絡電話：02-89796112 黃小姐



# 小小海洋科學家



## 課程簡介

潮間帶是海洋當中最容易被親近的生態系，生活在其中的生物各具本領以適應潮間帶多浪、乾旱等惡劣環境，本方案協助學員透過基礎的生物調查方式了解潮間帶生物及牠們所生活的環境，同時介紹和平島居民是如何利用這片大海生活，體會潮間帶對人類的重要性。

## 課程目標

1. 認識潮間帶豐富的生態環境。
  2. 了解潮間帶生物帶狀分布現象。
  3. 認識潮間帶生物抵禦惡劣環境的特殊機制。
  4. 了解潮間帶對人類的重要性。
- 適用對象—4-6年級  
教學場域—和平島公園  
課程時間—3小時（需配合潮汐）

## 課程內容

時間	單元名稱	內容	地點
60 min	潮間帶知多少	透過體驗活動了解什麼是潮間帶及潮間帶生物的生存本領。	環境教育教室
90 min	潮向秘境	分組採用任務形式的生物觀察，藉此發現潮間帶生物抵禦惡劣環境的特殊機制，也發現潮間帶美麗的生物及豐富的生態系。	和平島海蝕平台
30 min	潮間帶的恩賜	透過觀察結果分享方式，了解和平島豐富的潮間帶生態系及特色物種。同時介紹和平島居民是如何利用這片大海生活，體會潮間帶對人類的重要性。	環境教育教室

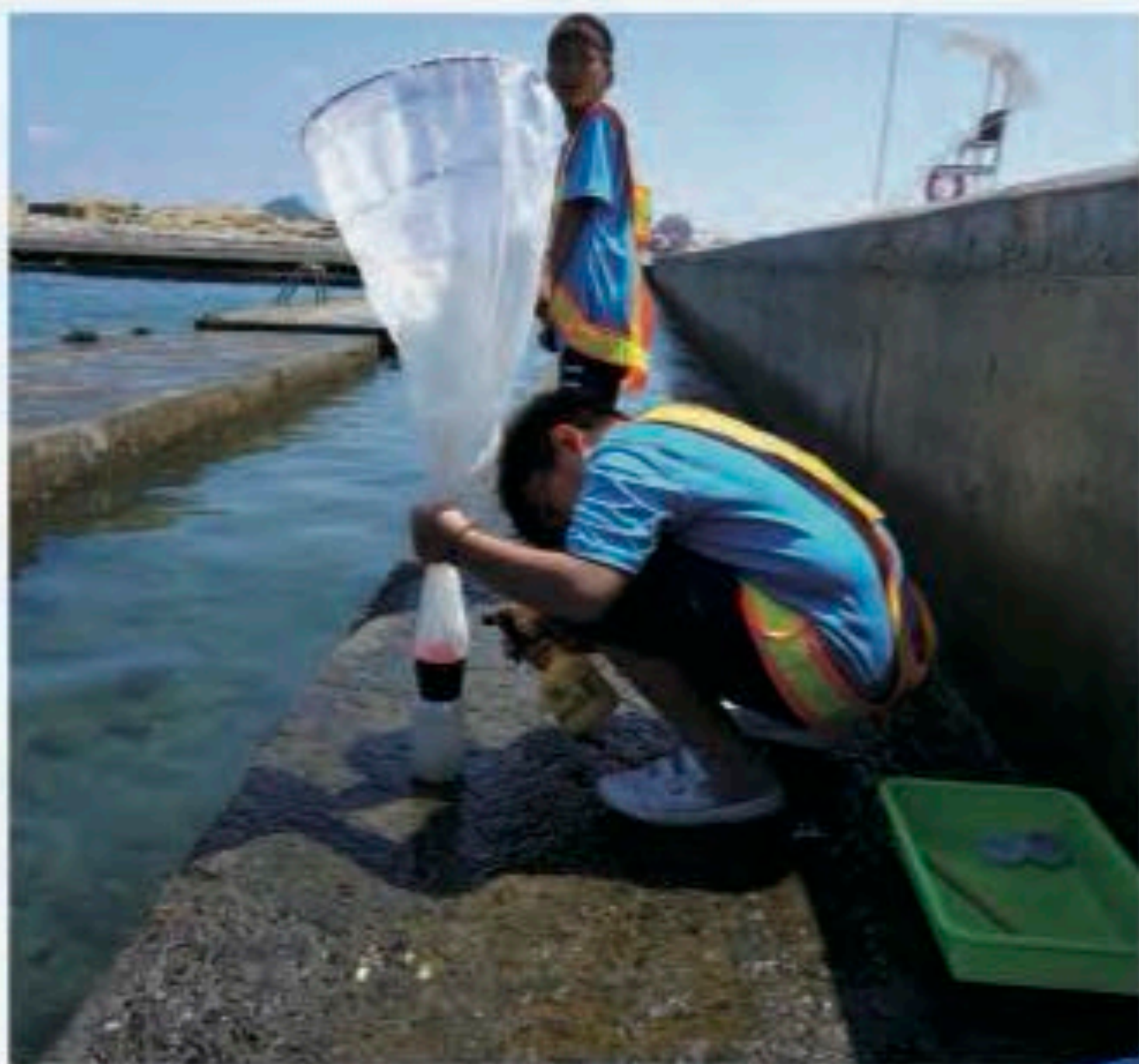
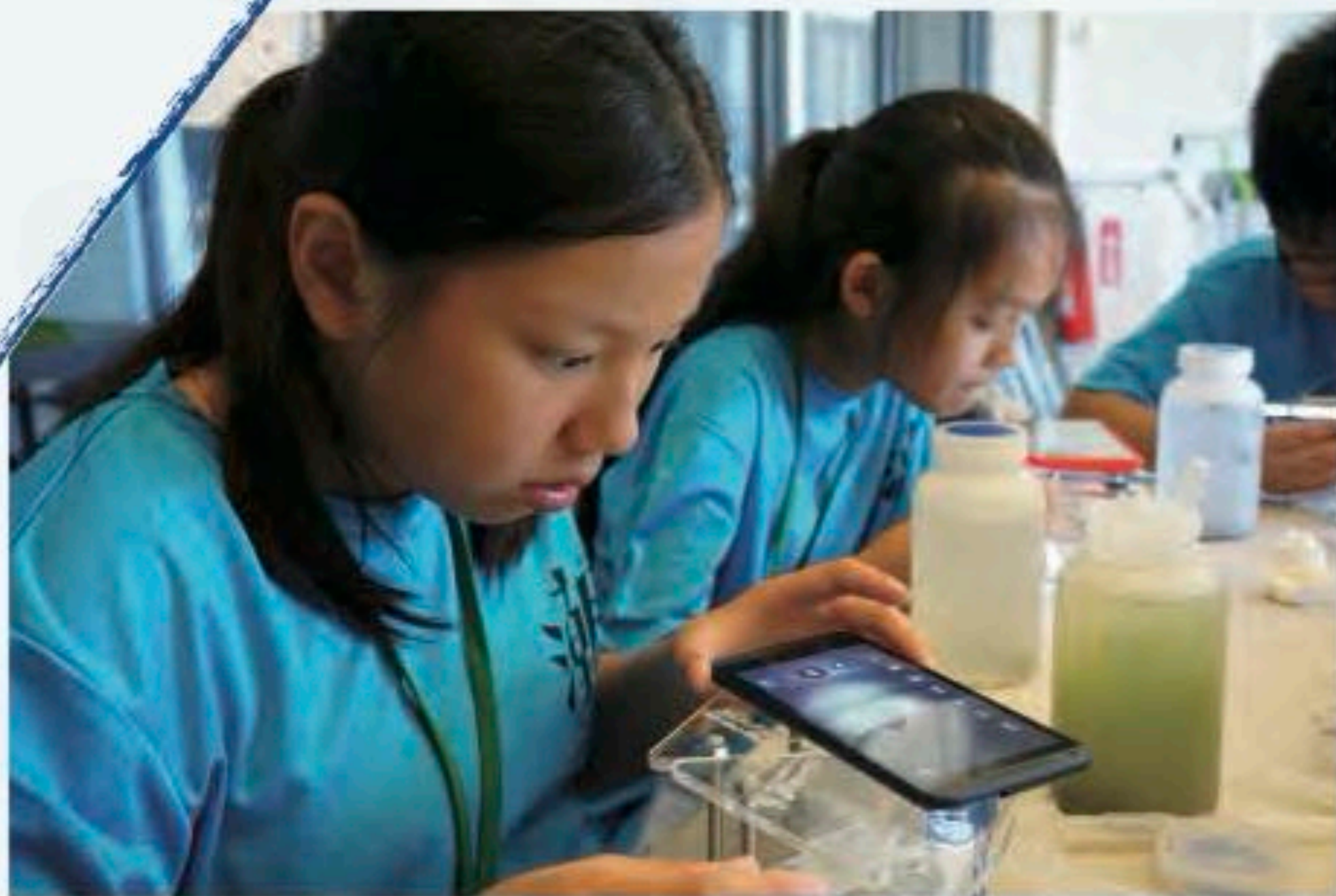
報名網址



主辦單位：財團法人榮成山與田教育基金會  
協辦單位：交通部觀光署北海岸及觀音山國家風景區管理處、和平島地質公園  
執行單位：環境友善種子有限公司  
聯絡電話：02-89796112 黃小姐



# 一滴海水的秘密



## 課程簡介

你可曾想過海洋生物小時候的模樣？一滴海水隱藏了什麼神秘的訊息？課程透過遊戲體驗、操作浮游生物網、顯微鏡觀察，揭開一滴海水的秘密，打開浮游生物的新視野，了解浮游生物的重要性。同時發現人造怪客入侵的危機，意識到人類對海洋環境造成的影響，我們應該做些什麼才能守護海洋？

## 課程目標

1. 認識浮游生物的重要性。
2. 使用科學儀器，學習海洋浮游生物的調查技能。
3. 意識到海洋環境的變化與威脅。

適用對象—5-9年級

教學場域—和平島公園

課程時間—3小時

## 課程內容

時間	單元名稱	內容	地點
30 min	金字塔危機	透過影片介紹及簡單的遊戲，理解這些微不足道的浮游生物，卻是大自然生態系中不可或缺的重要角色。	環境教育教室
120 min	微觀世界	認識海洋浮游生物的調查方式，實際操作浮游生物網與手機顯微鏡，揭開一滴海水的秘密，微觀小小世界，打開新的視野。	藍海水池、環境教育教室
30 min	一滴海水的啟示錄	一滴海水竟然還透露出海洋的危機，這些塑膠微粒是從哪裡來的？進入食物鏈後又會有什麼影響？讓我們仔細思考，並從生活中做起，守護我們的海洋。	環境教育教室

報名網址



主辦單位：財團法人榮成山與田教育基金會

協辦單位：交通部觀光署北海岸及觀音山國家風景區管理處、和平島地質公園

執行單位：環境友善種子有限公司

聯絡電話：02-89796112 黃小姐