

中華民國115年度

# 新 北 市 總 預 算

新北市政府教育局主管

新北市地方教育發展基金  
新北市汐止區樟樹國民小學

附屬單位預算之分預算  
(非營業部分)

(法定版)

新北市汐止區樟樹國民小學編



新北市汐止區樟樹國民小學  
新北市地方教育發展基金  
目 次  
中 華 民 國 115 年度

一、業務計畫及預算說明.....	第	1	-	4	頁
二、預算主要表					
1、基金來源、用途及餘絀預計表.....	第	5	-	5	頁
2、基金來源、用途及餘絀預計表說明.....	第	6	-	6	頁
3、現金流量預計表.....	第	7	-	7	頁
三、預算明細表					
1、基金來源明細表.....	第	8	-	8	頁
2、基金用途明細表.....	第	9	-	13	頁
四、預算附表					
單位(或計畫)成本分析表.....	第	14	-	14	頁
五、預算參考表					
1、5年來主要業務計畫分析表.....	第	15	-	15	頁
2、員工人數彙計表.....	第	16	-	16	頁
3、用人費用彙計表-依人員別.....	第	18	-	19	頁
4、用人費用彙計表-依用途別.....	第	20	-	21	頁
5、各項費用彙計表.....	第	22	-	25	頁
六、附 錄					
1、預計平衡表.....	第	26	-	26	頁
2、資本資產明細表.....	第	27	-	27	頁



# 新 北 市 汐 止 區 樟 樹 國 民 小 學

## 新 北 市 地 方 教 育 發 展 基 金

### 業務計畫及預算說明

中華民國 115 年度

#### 壹、基金概況

##### 一、設立宗旨及願景

- (一)本校依據「國民教育法」之規定辦理，以養成德、智、體、群、美五育均衡發展之健全國民為宗旨。
- (二)本校自 99 年度起依教育經費編列與管理法第 13 條規定設置「新北市地方教育發展基金」，以促進教育健全發展，提昇教育經費運用績效。

##### 二、施政重點

- (一)培育五育兼備，多元性向發展之健全國民。
- (二)加強生活教育，引導人生正確價值方向和行為態度。
- (三)陶冶並平衡身心發展，促進並調和群己關係。
- (四)培養具科技頭腦、人文涵養與民主素養及國際視野之現代化國民。
- (五)推動四省計畫，營造綠能學習環境。

##### 三、組織概況

本校設置校長 1 人，綜理全校校務，下設教務處、學務處、總務處、輔導室、附設幼兒園、人事室及會計室等單位，員額編制教師 68 人、教保員 4 人、職員 5 人、工友 2 人、廚工 2 人，共計 82 人。

##### 四、基金歸類及屬性

本基金係預算法第 4 條第 1 項第 2 款所定，特定收入來源，供特殊用途之特別收入基金，並編製附屬單位預算。

#### 貳、業務計畫

單位：新臺幣千元

## 一、基金來源

來源別	本年度預算數	實施內容
財產收入	8	利息收入 8 千元。
政府撥入收入	104,513	公庫撥款收入 1 億 451 萬 3 千元。
規費收入	370	使用規費收入 37 萬元。
教學收入	2,054	學雜費收入 205 萬 4 千元。
其他收入	20	雜項收入 2 萬元。

## 二、基金用途

業務計畫	本年度預算數	實施內容
國民教育業務計畫	106,615	本年度預算編列 1 億 661 萬 5 千元，計有普通班 27 班、特教班 2 班、附設幼兒園 6 班、學前特教班 3 班，合計 38 班，學生人數 865 人；本計畫擬新購各科教學設備，充實各科教材，以提高教學效能，革新教學方法；辦理場地開放、藝文競賽、數位教學、科學推廣、學生輔導等項目，以期透過各項活動，強健學生身心體魄，增進學生生活智慧；配合校務推動行政處室支援工作，進而增進運作效能。
建築及設備業務計畫	350	本年度預算編列 35 萬元，計有交通及運輸設備 3 萬元，辦理購置教學及行政設備；其他設備 32 萬元，辦理購置圖書設備及充實教學設備與辦公設備。

## 參、預算概要

### 一、基金來源及用途之預計

(一)本年度基金來源 1 億 696 萬 5 千元，較上年度預算數 1 億 452 萬 5 千元，增加 244 萬元，約 2.33%，主要係公庫撥款收入增加所致。

(二)本年度基金用途 1 億 696 萬 5 千元，較上年度預算數 1 億 452 萬 5 千元，增加 244 萬元，約 2.33%，主要係用人費用增加所致。

## 二、基金餘絀之預計

本年度基金來源及用途相抵後，本年度賸餘為 0。

## 三、補辦預算事項：無。

## 肆、以前年度計畫實施成果概述

一、前（113）年度計畫實施成果概述：基金來源決算數 1 億 1,733 萬 9,647 元，基金用途決算數 1 億 1,732 萬 3,456 元，賸餘數 1 萬 6,191 元。

二、上年度已過期間（114 年 1 月 1 日至 6 月 30 日止）計畫實施成果概述：

(一)基金來源部分：徵收及依法分配收入 9 萬 5,528 元、政府撥入收入 7,151 萬 7,792 元、規費收入 20 萬 9,700 元、教學收入 93 萬 4,400 元、其他收入 3 萬 6,786 元。

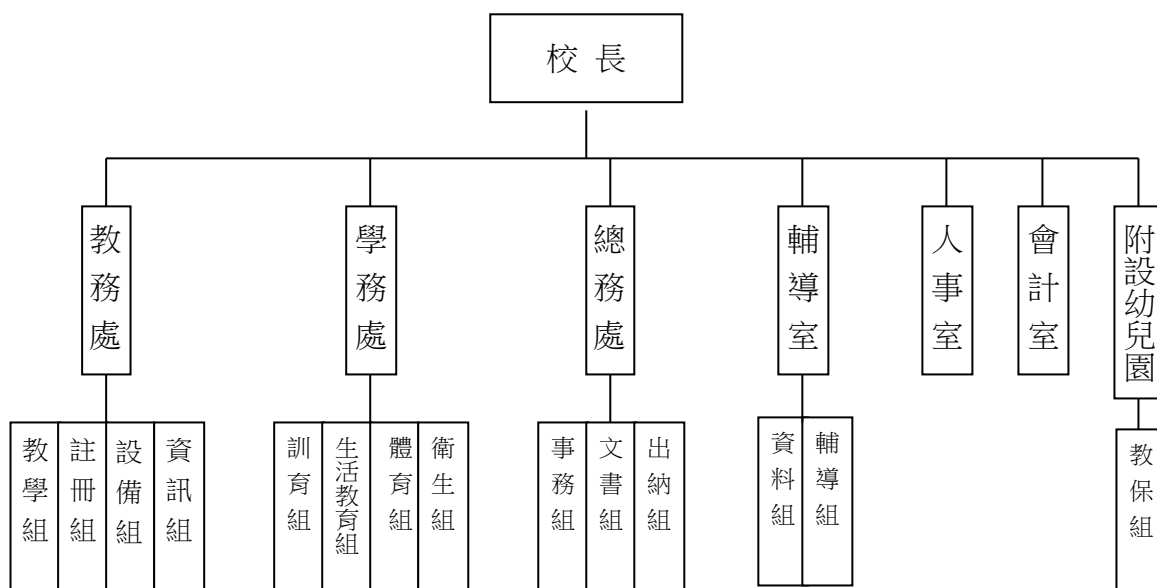
(二)基金用途部分：國民教育業務計畫 6,617 萬 4,103 元、建築及設備業務計畫 1 萬 5,000 元。

(三)總計 114 年上半年賸餘數 660 萬 5,103 元。

## 伍、組織系統圖

### 新北市汐止區樟樹國民小學

#### 組 織 系 統 圖



員額編制表																						
教育人員					公務人員												技工工友				編 制 員 額 總 計	
總 班 級 數	總 教 師 人 數	校 長	教 保 員	專 任 運 動 教 練	組 長	幹 事	護 理 師 或 護 士	營 養 師	主 任 (人)	助 理 員 (人)	書 記 (人)	人 事 管 理 員	主 任 (會)	佐 理 員 (會)	會 計 員	留 用 人 員	合 計	技 工	工 友	廚 工		合 計
38	68	1	4		1	1	1		1				1				5		2	2	4	82



新北市汐止區樟樹國民小學  
 新北市地方教育發展基金  
**基金來源、用途及餘絀預計表**  
 中華民國115年度

單位：新臺幣千元

前年度決算數	項 目	本年度預算數	上年度預算數	比較增減(一)
117,340	基金來源	106,965	104,525	2,440
107	徵收及依法分配收入	0	0	0
107	徵收收入	0	0	0
107	違規罰款收入	0	0	0
459	勞務收入	0	0	0
459	服務收入	0	0	0
11	財產收入	8	1	7
2	財產處分收入	0	0	0
9	利息收入	8	1	7
114,472	政府撥入收入	104,513	101,914	2,599
114,472	公庫撥款收入	104,513	101,914	2,599
0	規費收入	370	378	-8
0	行政規費收入	0	3	-3
0	使用規費收入	370	375	-5
2,233	教學收入	2,054	2,212	-158
2,233	學雜費收入	2,054	2,212	-158
57	其他收入	20	20	0
57	雜項收入	20	20	0
117,323	基金用途	106,965	104,525	2,440
117,031	國民教育計畫	106,615	104,225	2,390
117,031	國民小學教育	106,615	104,225	2,390
292	建築及設備計畫	350	300	50
0	營建及修建工程	0	0	0
135	交通及運輸設備	30	30	0
157	其他設備	320	270	50
16	本期賸餘 (短絀一)	0	0	0
968	期初基金餘額	984	968	16
0	解繳公庫	0	0	0
984	期末基金餘額	984	968	16

備註：

新北市汐止區樟樹國民小學  
新北市地方教育發展基金  
基金來源、用途及餘絀預計表說明  
中華民國 115 年度

壹、基金來源：

- 一、財產收入：本年度預算數為 8 千元，主要為專戶利息收入 8 千元。
- 二、政府撥入收入：本年度預算數為 1 億 451 萬 3 千元，主要為市庫撥款收入 1 億 451 萬 3 千元。
- 三、規費收入：本年度預算數為 37 萬元，主要為場地租借收入 12 萬元、設置太陽光電發電系統獎勵金 25 萬元。
- 四、教學收入：本年度預算數為 205 萬 4 千元，主要為幼兒園學費收入 182 萬元、幼兒園學生活動費收入 23 萬 4 千元。
- 五、其他收入：本年度預算數為 2 萬元，主要為資源回收收入 2 萬元。

貳、基金用途：

- 一、國民教育業務計畫：本年度預算數為 1 億 661 萬 5 千元，主要擬新購各科教學設備，充實各科教材，以提高教學效能，革新教學方法；辦理場地開放、藝文競賽、數位教學、科學推廣、學生輔導等項目，以期透過各項活動，強健學生身心體魄，增進學生生活智慧；配合校務推動行政處室支援工作，進而增進運作效能。
- 二、建築及設備業務計畫：本年度預算數為 35 萬元，包括交通及運輸設備 3 萬元，主要係辦理充實教學及行政設備；其他設備 32 萬元，主要係辦理充實學校館藏圖書及教學設備，以改善教學環境，增進教學效能。

新北市汐止區樟樹國民小學  
 新北市地方教育發展基金  
**現金流量預計表**  
 中華民國115年度

單位：新臺幣千元

項	目	預	算	數	說	明
業務活動之現金流量						
本期賸餘(短絀)				0		
調整非現金項目				0		
流動資產淨減(淨增)				0		
流動負債淨增(淨減)				0		
業務活動之淨現金流入(流出)				0		
其他活動之現金流量						
增加短期債務及其他負債				0		
增加其他負債				0		
增加其他資產				0		
增加其他資產				0		
其他活動之淨現金流入(流出)				0		
現金及約當現金之淨增(淨減)				0		
期初現金及約當現金				15,142		
期末現金及約當現金				15,142		

註：

新北市汐止區樟樹國民小學  
 新北市地方教育發展基金  
**基金來源明細表**  
 中 華 民 國 115年 度

單位：新臺幣千元

科目及業務項目	單 位	預 算 數			說 明
		數量 (業務量)	利(費)率	金 額	
財產收入				8	
利息收入	年	1	8,000	8	專戶利息收入
政府撥入收入				104,513	
公庫撥款收入	年	1	104,513,000	104,513	市庫撥款收入
規費收入				370	
使用規費收入	年	1	250,000	250	場地租借(收支併列)-設置太陽光電發電系統獎勵金
使用規費收入	年	1	120,000	120	場地租借(收支併列)
教學收入				2,054	
學雜費收入	年	1	234,000	234	學生活動費(收支併列)-幼兒園
學雜費收入	年	1	1,820,000	1,820	學費-幼兒園
其他收入				20	
雜項收入	年	1	20,000	20	資源回收(收支併列)
總 計：				106,965	

新北市汐止區樟樹國民小學  
新北市地方教育發展基金  
**基金用途明細表**  
中華民國115年度

單位：新臺幣千元

前年度 決算數	業務計畫及 用途別科目	本年度 預算數	上年度 預算數	計畫內容說明
117,031	53 國民教育計畫	106,615	104,225	
117,031	532 國民小學教育	106,615	104,225	
111,112	1 用人費用	100,971	98,580	
66,864	11 正式員額薪資	64,453	62,338	
63,313	113 職員薪金	63,010	61,089	教職員薪資
2,797		0	0	
754	114 工員工資	789	595	廚工薪資
0		654	654	工友薪資
6,081	12 聘僱及兼職人員薪資	880	873	
289	122 約僱職員薪金	417	356	特教班教師助理員約僱三等1名薪資
728	124 兼職人員酬金	463	463	兼代課鐘點費
5,064		0	0	
0		0	54	
1,246	13 加(夜)班費	1,246	1,248	
1,246	134 未休假加班費	1,241	1,244	未休假加班費
0		5	4	特教班教師助理員約僱三等未休假加班費
15,818	15 獎金	12,978	12,971	
8,112	151 考績獎金	5,860	5,860	教職員工考績獎金
7,607	152 年終獎金	52	45	特教班教師助理員約僱三等年終獎金
99		0	0	
0		7,066	7,066	教職員工年終獎金
13,699	16 退休及卹償金	13,561	14,115	
387	161 職員退休及離職金	372	372	長期代理代課教師退職準備金
77		0	0	
13,214		6,650	7,239	教職員退休金、撫慰金、獎勵金
0		6,475	6,463	教職員退撫基金提撥
0		25	22	特教班教師助理員約僱三等離職儲金提撥
0		20	0	支(兼)領月退休人員年終慰問金
21	162 工員退休及離職金	19	19	廚工退職準備金提撥
7,404	18 福利費	7,853	7,035	
6,523	181 分擔員工保險費	6,701	5,796	教職員工公保、勞保、健保
171		0	0	
0		58	49	特教班教師助理員約僱三等勞保、健保
110	183 傷病醫藥費	110	106	教職員工健康檢查費
392	18Y 其他福利費	16	16	特教班教師助理員休假補助費
207		570	670	公教人員各項補助(婚喪及生育補助、子女教育補助相關費用)
0		398	398	教職員休假補助費(10日內)

新北市汐止區樟樹國民小學  
新北市地方教育發展基金  
**基金用途明細表**  
中華民國115年度

單位：新臺幣千元

前年度 決算數	業務計畫及 用途別科目	本年度 預算數	上年度 預算數	計畫內容說明
3,530	<b>服務費用</b>	3,480	3,405	
21	<b>水電費</b>	839	839	
334	工作場所電費	0	0	
131		752	752	電費
82		0	0	
119	工作場所水費	87	87	水費
214				
99	<b>郵電費</b>	179	179	
22				
11	郵費	30	30	辦公費-郵資
221				
83	電話費	144	144	辦公費-電話費
222				
5		5	5	學前特教各區資源中心行政作業相關經費-電話費
4	<b>旅運費</b>	20	20	
23				
1	國內旅費	20	20	校外教學-國內旅費
231				
3	貨物運費	0	0	
235				
1,072	<b>修理保養及保固費</b>	637	683	
25				
165	一般房屋修護費	0	0	
252				
64		0	0	
5	其他建築修護費	0	0	
254				
258	機械及設備修護費	0	0	
255				
48		0	0	
0		80	55	場地租借(收支併列)-各項機械及設備修繕
0		49	51	電腦設備及維護管理費
12	交通及運輸設備修護費	0	0	
256				
78		0	0	
144	雜項設備修護費	250	280	場地租借(收支併列)-設置太陽光電發電系統獎勵金相關雜項設備修護費
257				
277		24	24	飲水設備維護費
20		20	20	校園AED維護費
0		214	253	雜項設備修護費
1,541	<b>一般服務費</b>	1,633	1,509	
27				
4	外包費	0	0	
279				
366		60	60	校園保全服務費
0		312	312	庶務性工作委外辦理費用
856	計時與計件人員酬金	128	128	校園門禁安全維護費-僱用專人值勤2人加班費
27D				
85		0	0	
0		10	10	場地租借(收支併列)-僱用專人值勤2人加班費
0		877	762	校園門禁安全維護費-僱用專人值勤2人薪資、保險、年終工作獎金、退職準備金及健康檢查費
231	<b>體育活動費</b>	3	3	特教班教師助理員文康活動費
27F				

新北市汐止區樟樹國民小學  
 新北市地方教育發展基金  
**基金用途明細表**  
 中華民國115年度

單位：新臺幣千元

前年度 決算數	業務計畫及 用途別科目	本年度 預算數	上年度 預算數	計畫內容說明
027F	體育活動費	243	234	教職員工文康活動費
7628	<b>專業服務費</b>	100	103	
21285	講課鐘點、稿費、出席 審查及查詢費	0	0	
19287	委託檢驗(定)試驗認證 費	0	0	
28		30	30	高低壓供電電氣技工維護費
2288	委託考選訓練費	0	0	
0289	試務甄選費	0	3	
728Y	其他專業服務費	18	18	校園環境維護費用
0		52	52	飲水機水質檢測費用
7229	<b>公共關係費</b>	72	72	
72291	公共關係費	72	72	首長特別費(6,000元*12月)
8173	<b>材料及用品費</b>	876	886	
231	<b>使用材料費</b>	0	0	
2312	燃料	0	0	
81532	<b>用品消耗</b>	876	886	
367321	辦公(事務)用品	125	125	學生活動暨班級用品
10		10	10	學前特教各區資源中心行政作 業相關經費-行政教學用品
0		159	159	辦公用消耗及非消耗品
0		235	227	辦公費-辦公事務用品
12323	農業與園藝用品及環境 美化費	0	0	
0		20	20	資源回收(收支併列)-校園綠美 化及環境清潔衛生用品
7324	化學藥劑與實驗用品	25	25	教學實驗用品
0326	食品	0	0	
5328	醫療用品(非醫療院所 使用)	5	5	健康中心衛生保健費
2932Y	其他用品消耗	6	6	推動學校健康促進政策經費
160		27	27	特教班常年事務費
225		214	232	學生活動費(收支併列)-幼兒園 教學活動相關用品
0		27	27	特教班教材編輯費
0		23	23	社團活動經費
1524	<b>租金、償債、利息及相關 手續費</b>	104	104	
844	交通及運輸設備租金	0	0	
8442	車租	0	0	
14545	<b>雜項設備租金</b>	104	104	
145451	雜項設備租金	104	104	辦公費-影印機租金
06	<b>稅捐及規費(強制費)</b>	0	0	
066	規費	0	0	

新北市汐止區樟樹國民小學  
新北市地方教育發展基金  
**基金用途明細表**  
中華民國115年度

單位：新臺幣千元

前年度 決算數	業務計畫及 用途別科目	本年度 預算數	上年度 預算數	計畫內容說明
0661	行政規費與強制費	0	0	
1,3957	會費、捐助、補助、分攤、照護、救濟與交流活動費	1,184	1,250	
271	會費	1	1	
1712	學術團體會費	0	0	
1713	職業團體會費	1	1	辦公費-護理師護士公會會費
1,04872	捐助、補助與獎助	1,001	1,052	
923726	獎助學員生給與	755	809	低收入戶、中低收入戶、身心障礙及家庭突遭變故學生午餐補助
0		48	48	國小低收入戶學生助學金
0		78	78	國小原住民學生獎學金
1572Y	其他捐助、補助與獎助	0	0	
110		11	11	幼兒園兒童節禮物
0		71	68	教師節紀念品
0		38	38	國小兒童節禮物
16474	補貼、獎勵、慰問、照護與救濟	59	74	
25743	獎勵費用	23	38	資深優良教師獎勵金
12		0	0	
30744	慰問、照護及濟助金	36	36	退休(職)人員三節慰問金
97		0	0	
18175	競賽及交流活動費	123	123	
39751	技能競賽	41	41	運動會相關經費
142		82	82	參加競賽活動相關費用
259	其他	0	0	
2591	其他支出	0	0	
2591Y	其他	0	0	
2925M	建築及設備計畫	350	300	
1355M3	交通及運輸設備	30	30	
1355	購建固定資產、無形資產、非理財目的之長期投資及營舍與設施工程支出	30	30	
13551	購建固定資產	30	30	
135515	購置交通及運輸設備	30	30	購置教學及辦公設備
1575M4	其他設備	320	270	
1575	購建固定資產、無形資產、非理財目的之長期投資及營舍與設施工程支出	320	270	
15751	購建固定資產	320	270	
37514	購置機械及設備	135	135	充實各項教學及辦公設備
78516	購置雜項設備	30	25	充實學校館藏圖書



新北市汐止區樟樹國民小學  
 新北市地方教育發展基金  
**基金用途明細表**  
 中華民國115年度

單位：新臺幣千元

前年度 決算數	業務計畫及 用途別科目		本年度 預算數	上年度 預算數	計畫內容說明
43,516		購置雜項設備	20	20	學生活動費(收支併列)-幼兒園教學及辦公設備
0			30	30	場地租借(收支併列)-充實教學及辦公設備
0			105	60	充實各項教學及辦公設備
117,323	總	計	106,965	104,525	

新北市汐止區樟樹國民小學  
 新北市地方教育發展基金  
**單位（或計畫）成本分析表**  
 中 華 民 國 115 年 度

單位：新臺幣千元

計 畫 別	單位	單位成本 (元) 或 平 均 利 (費) 率	數量	預 算 數	說 明
國民教育計畫				106,615	
國民小學教育				106,615	
建築及設備計畫				350	
交通及運輸設備				30	
其他設備				320	
合 計				106,965	

新北市汐止區樟樹國民小學  
 新北市地方教育發展基金  
 5 年來主要業務計畫分析表

中 華 民 國 115 年 度

單位：新臺幣千元

年 度 及 項 目	單位	數量	單位成 本(元)或平 均利(費)率	預（決）算 數	說 明
本年度預算數				106,965	
國民教育計畫				106,615	
建築及設備計畫				350	
上年度預算數				104,525	
國民教育計畫				104,225	
建築及設備計畫				300	
前年度決算數				117,323	
國民教育計畫				117,031	
建築及設備計畫				292	
112年度決算數				113,381	
國民教育計畫				113,148	
建築及設備計畫				234	
111年度決算數				107,790	
國民教育計畫				107,541	
建築及設備計畫				249	

新北市汐止區樟樹國民小學  
 新北市地方教育發展基金  
**員工人數彙計表**  
 中華民國 115 年度

單位:人

科 目	上年度最高可 進用員額數	本年度增減(-)數	本年度最高可 進用員額數	說 明
專任人員	79	3	82	
職員	75	3	78	
約僱人員	1	0	1	
工友	1	0	1	
廚工	2	0	2	
總 計	79	3	82	

註1：1.聘用及約僱人員係指基金按其法定組織編制，依「聘用人員聘用條例」及「行政院與所屬中央及地方各機關 約僱人員僱用辦法」規定聘用或約僱之人員，非依前開規定之聘僱人員，概不列入本表。  
 2.其他兼任人員係指有關機關兼辦基金業務之現職人員，應說明領有兼職酬金之人數。

註2：僱用專人值勤2人。

本頁空白

新北市汐止區  
新北市地方  
**用人費用**  
中華民國

科 目	正式員 額薪資	聘僱人 員薪資	加(夜) 班費	津 貼	獎 金			退休及
					年終獎金	考績獎金	其他	退休金
總 計	64,453	417	1,246		7,118	5,860		13,561
國民教育計畫	64,453	417	1,246		7,118	5,860		13,561
正式人員	64,453		1,241		7,066	5,860		6,866
聘僱人員		417	5		52			25
兼任人員								
其他人員								6,670

1、「計時與計件人員酬金」：僱用專人值勤1,015千元。

2、考績獎金：依公務人員考績法第7、8、12條暨公立高級中等以下學校教師成績考核辦法第4條等規定，預算人數69人，預算金額為5,860千元。年終獎金：依據行政院各年度訂定之軍公教人員年終工作獎金發給注意事項，預算人數82人，預算金額為7,118千元。

樟樹國民小學  
教育發展基金  
彙計表  
115年度

單位：新臺幣千元

卹償金	資遣費	福 利 費				提繳費	合 計	兼任人員 用人費用	總 計
卹償金		分擔保 險費	傷病醫 藥費	提撥福 利金	其他				
		6,759	110		984		100,508	463	100,971
		6,759	110		984		100,508	463	100,971
		6,701	110		968		93,265		93,265
		58			16		573		573
								463	463
							6,670		6,670

新北市汐止區  
新北市地方  
**用人費用**  
中華民國

科 目	正式員 額薪資	聘僱人 員薪資	加(夜) 班費	津 貼	獎 金			退休及
					年終獎金	考績獎金	其他	退休金
總 計	64,453	417	1,246		7,118	5,860		13,561
國民教育計畫	64,453	417	1,246		7,118	5,860		13,561
職員薪金	63,010							
工員工資	1,443							
約僱職員薪金		417						
兼職人員酬金								
未休假加班費			1,246					
考績獎金						5,860		
年終獎金					7,118			
職員退休及離職金								13,542
工員退休及離職金								19
分擔員工保險費								
傷病醫藥費								
其他福利費								

1、「計時與計件人員酬金」：僱用專人值勤1,015千元。

2、考績獎金：依公務人員考績法第7、8、12條暨公立高級中等以下學校教師成績考核辦法第4條等規定，預算人數69人，預算金額為5,860千元。年終獎金：依據行政院各年度訂定之軍公教人員年終工作獎金發給注意事項，預算人數82人，預算金額為7,118千元。



樟樹國民小學  
教育發展基金  
彙計表  
115年度

單位：新臺幣千元

卹償金	資遣費	福 利 費				提繳費	合 計	兼任人員 用人費用	總 計
		分擔保 險費	傷病醫 藥費	提撥福 利金	其他				
		6,759	110		984		100,508	463	100,971
		6,759	110		984		100,508	463	100,971
							63,010		63,010
							1,443		1,443
							417		417
								463	463
							1,246		1,246
							5,860		5,860
							7,118		7,118
							13,542		13,542
							19		19
		6,759					6,759		6,759
			110				110		110
					984		984		984

新北市汐止區樟樹國民小學  
 新北市地方教育發展基金  
**各項費用彙計表**  
 中華民國115年度

單位：新臺幣千元

前 年 度 決 算 數	上 年 度 預 算 數	科 目	本 年 度 預 算 數				
			合 計	國民教育計畫	建築及設備計畫		
111,112	98,580	用人費用	100,971	100,971	0		
66,864	62,338	正式員額薪資	64,453	64,453	0		
66,110	61,089	職員薪金	63,010	63,010	0		
754	1,249	工員工資	1,443	1,443	0		
6,081	873	聘僱及兼職人員薪資	880	880	0		
289	356	約僱職員薪金	417	417	0		
5,792	517	兼職人員酬金	463	463	0		
1,246	1,248	加（夜）班費	1,246	1,246	0		
1,246	1,248	未休假加班費	1,246	1,246	0		
15,818	12,971	獎金	12,978	12,978	0		
8,112	5,860	考績獎金	5,860	5,860	0		
7,706	7,111	年終獎金	7,118	7,118	0		
13,699	14,115	退休及卹償金	13,561	13,561	0		
13,678	14,096	職員退休及離職金	13,542	13,542	0		
21	19	工員退休及離職金	19	19	0		
7,404	7,035	福利費	7,853	7,853	0		
6,694	5,845	分擔員工保險費	6,759	6,759	0		
110	106	傷病醫藥費	110	110	0		
600	1,084	其他福利費	984	984	0		
3,530	3,405	服務費用	3,480	3,480	0		
666	839	水電費	839	839	0		
548	752	工作場所電費	752	752	0		
119	87	工作場所水費	87	87	0		
99	179	郵電費	179	179	0		
11	30	郵費	30	30	0		
88	149	電話費	149	149	0		
4	20	旅運費	20	20	0		
1	20	國內旅費	20	20	0		
3		貨物運費	0	0	0		
1,072	683	修理保養及保固費	637	637	0		

新北市汐止區樟樹國民小學  
 新北市地方教育發展基金  
**各項費用彙計表**  
 中華民國115年度

單位：新臺幣千元

前 年 度 算 數	上 年 度 預 算 數	科 目	本 年 度 預 算 數				
			合 計	國民教育計畫	建築及設備計畫		
229		一般房屋修護費	0	0	0		
5		其他建築修護費	0	0	0		
306	106	機械及設備修護費	129	129	0		
90		交通及運輸設備修護費	0	0	0		
441	577	雜項設備修護費	508	508	0		
1,541	1,509	一般服務費	1,633	1,633	0		
370	372	外包費	372	372	0		
941	900	計時與計件人員酬金	1,015	1,015	0		
231	237	體育活動費	246	246	0		
76	103	專業服務費	100	100	0		
21		講課鐘點、稿費、出席審查及查詢費	0	0	0		
47	30	委託檢驗(定)試驗認證費	30	30	0		
2		委託考選訓練費	0	0	0		
	3	試務甄選費	0	0	0		
7	70	其他專業服務費	70	70	0		
72	72	公共關係費	72	72	0		
72	72	公共關係費	72	72	0		
817	886	材料及用品費	876	876	0		
2		使用材料費	0	0	0		
2		燃料	0	0	0		
815	886	用品消耗	876	876	0		
377	521	辦公（事務）用品	529	529	0		
12	20	農業與園藝用品及環境美化費	20	20	0		
7	25	化學藥劑與實驗用品	25	25	0		
		食品	0	0	0		

新北市汐止區樟樹國民小學  
 新北市地方教育發展基金  
**各項費用彙計表**  
 中華民國115年度

單位：新臺幣千元

前 年 度 決 算 數	上 年 度 預 算 數	科 目	本 年 度 預 算 數				
			合 計	國民教育計畫	建築及設備計畫		
5	5	醫療用品(非醫療院所使用)	5	5	0		
413	315	其他用品消耗	297	297	0		
152	104	租金、償債、利息及相關手續費	104	104	0		
8		交通及運輸設備租金	0	0	0		
8		車租	0	0	0		
145	104	雜項設備租金	104	104	0		
145	104	雜項設備租金	104	104	0		
292	300	購建固定資產、無形資產、非理財目的之長期投資及營舍與設施工程支出	350	0	350		
292	300	購建固定資產	350	0	350		
37	135	購置機械及設備	135	0	135		
135	30	購置交通及運輸設備	30	0	30		
121	135	購置雜項設備	185	0	185		
		稅捐及規費(強制費)	0	0	0		
		規費	0	0	0		
		行政規費與強制費	0	0	0		
1,395	1,250	會費、捐助、補助、分攤、照護、救濟與交流活動費	1,184	1,184	0		
2	1	會費	1	1	0		
1		學術團體會費	0	0	0		
1	1	職業團體會費	1	1	0		
1,048	1,052	捐助、補助與獎助	1,001	1,001	0		
923	935	獎助學員生給與	881	881	0		
125	117	其他捐助、補助與獎助	120	120	0		
164	74	補貼、獎勵、慰問、照護與救濟	59	59	0		
37	38	獎勵費用	23	23	0		

新北市汐止區樟樹國民小學  
 新北市地方教育發展基金  
**各項費用彙計表**  
 中華民國115年度

單位：新臺幣千元

前 年 度 決 算 數	上 年 度 預 算 數	科 目	本 年 度 預 算 數				
			合 計	國民教育計畫	建築及設備計畫		
127	36	慰問、照護及濟助金	36	36	0		
181	123	競賽及交流活動費	123	123	0		
181	123	技能競賽	123	123	0		
25		其他	0	0	0		
25		其他支出	0	0	0		
25		其他	0	0	0		
117,323	104,525	合 計	106,965	106,615	350		

新北市汐止區樟樹國民小學  
 新北市地方教育發展基金  
**預計平衡表**  
 中華民國115年12月31日

單位：新臺幣千元

113年12月31日 實 際 數	科 目	115年12月31日 預 計 數	114年12月31日 預 計 數	比較增減
16,138	資 產 合 計	16,138	16,138	0
16,138	資 產	16,138	16,138	0
15,142	流動資產	15,142	15,142	0
15,142	現金	15,142	15,142	0
15,142	銀行存款	15,142	15,142	0
0	應收款項	0	0	0
0	應收收益	0	0	0
0	預付款項	0	0	0
0	預付費用	0	0	0
0	投資、長期應收款 項、貸墊款及準備金	0	0	0
0	準備金	0	0	0
0	退休及離職準備 金	0	0	0
996	其他資產	996	996	0
996	什項資產	996	996	0
996	暫付及待結轉帳 項	996	996	0
2,356,977	代管資產	2,356,977	2,356,977	0
-2,356,977	應付代管資產	-2,356,977	-2,356,977	0
15,154	負 債	15,154	15,154	0
13,479	流動負債	13,479	13,479	0
13,479	應付款項	13,479	13,479	0
13,479	應付代收款	13,479	13,479	0
0	應付費用	0	0	0
1,675	其他負債	1,675	1,675	0
1,675	什項負債	1,675	1,675	0
1,675	存入保證金	1,675	1,675	0
0	應付退休及離職 金	0	0	0
0	暫收及待結轉帳 項	0	0	0
984	基金餘額	984	984	0
984	基金餘額	984	984	0
984	基金餘額	984	984	0
984	累積餘額	984	984	0
16,138	負債及基金餘額合計	16,138	16,138	0

信託代理與保證資產  
 保管品  
 保證品

380 信託代理與保證負債  
 0 應付保管品  
 380 應付保證品

380  
 0  
 380

新北市汐止區樟樹國民小學

新北市地方教育發展基金

資本資產明細表

中華民國115年度

單位：新臺幣千元

項 目	取得成本 (期初餘額)	以前年度 累計折舊/ 長期投資 評價	本 年 度 變 動					本年度累 計折舊/長 期投資評 價變動數	期末餘額
			增 加		減 少		主要增減 原因說明		
			金 額	類型	金 額	類型			
非理財目的之長期投資									
土地									
土地改良物	9,779	2,952						1,952	4,875
房屋及建築	17,086	3,063						338	13,685
機械及設備	14,790	10,849	135	(1)				1,708	2,368
交通及運輸設備	4,223	3,757	30	(1)				158	338
雜項設備	18,806	12,081	185	(1)				1,791	5,119
購建中固定資產									
租賃資產									
租賃權益改良									
電腦軟體	33				13	(11)			20
權利									
發展中之無形資產									
其他無形資產									
遞耗資產									
其他									
合計	64,715	32,702	350		13			5,947	26,403

註：

