

中華民國113年度

# 新北市總預算

新北市政府教育局主管

新北市地方教育發展基金  
新北市汐止區樟樹國民小學

附屬單位預算之分預算  
(非營業部分)

(法定版)

新北市汐止區樟樹國民小學編



新北市汐止區樟樹國民小學  
新北市地方教育發展基金  
目 次  
中 華 民 國 113年度

一、業務計畫及預算說明.....	第	1	-	4	頁
二、預算主要表					
1、基金來源、用途及餘絀預計表.....	第	5	-	5	頁
2、基金來源、用途及餘絀預計表說明.....	第	6	-	6	頁
3、現金流量預計表.....	第	7	-	7	頁
三、預算明細表					
1、基金來源明細表.....	第	8	-	8	頁
2、基金用途明細表.....	第	9	-	12	頁
四、預算附表					
單位(或計畫)成本分析表.....	第	13	-	13	頁
五、預算參考表					
1、5年來主要業務計畫分析表.....	第	14	-	14	頁
2、員工人數彙計表.....	第	15	-	15	頁
3、用人費用彙計表-依人員別.....	第	16	-	17	頁
4、用人費用彙計表-依用途別.....	第	18	-	19	頁
5、各項費用彙計表.....	第	20	-	22	頁
六、附 錄					
1、預計平衡表.....	第	23	-	23	頁
2、資本資產明細表.....	第	24	-	24	頁



# 新 北 市 汐 止 區 樟 樹 國 民 小 學

## 新 北 市 地 方 教 育 發 展 基 金

### 業 務 計 畫 及 預 算 說 明

中 華 民 國 113 年 度

#### 壹、基金概況

##### 一、設立宗旨及願景

- (一)本校依據「國民教育法」之規定辦理，以養成德、智、體、群、美五育均衡發展之健全國民為宗旨。
- (二)本校自 99 年度起依教育經費編列與管理法第 13 條規定設置「新北市地方教育發展基金」，以促進教育健全發展，提昇教育經費運用績效。

##### 二、施政重點

- (一)培育五育兼備，多元性向發展之健全國民。
- (二)加強生活教育，引導人生正確價值方向和行為態度。
- (三)陶冶並平衡身心發展，促進並調和群己關係。
- (四)培養具科技頭腦、人文涵養與民主素養及國際視野之現代化國民。
- (五)推動四省計畫，營造綠能學習環境。

##### 三、組織概況

本校設置校長 1 人，綜理全校校務，下設教務處、學務處、總務處、輔導室、附設幼兒園、人事室及會計室等單位，員額編制教師 64 人、教保員 4 人、職員 5 人、工友 2 人、廚工 2 人，共計 78 人。

##### 四、基金歸類及屬性

本基金係預算法第 4 條第 1 項第 2 款所定，特定收入來源，供特殊用途之特別收入基金，並編製附屬單位預算。

#### 貳、業務計畫

單位：新臺幣千元

## 一、基金來源

來源別	本年度預算數	實施內容
勞務收入	320	服務收入 32 萬元。
財產收入	1	利息收入 1 千元。
政府撥入收入	101,596	公庫撥款收入 1 億 159 萬 6 千元。
教學收入	2,370	學雜費收入 237 萬元。
其他收入	20	雜項收入 2 萬元。

## 二、基金用途

業務計畫	本年度預算數	實施內容
國民教育業務計畫	104,007	本年度預算編列 1 億 400 萬 7 千元，計有普通班 25 班、特教班 2 班、附設幼兒園 6 班、學前特教班 3 班，合計 36 班，學生人數 855 人；本計畫擬新購各科教學設備，充實各科教材，以提高教學效能，革新教學方法；辦理場地開放、藝文競賽、數位教學、科學推廣、學生輔導等項目，以期透過各項活動，強健學生身心體魄，增進學生生活智慧；配合校務推動行政處室支援工作，進而增進運作效能。
建築及設備業務計畫	300	本年度預算編列 30 萬元，計有交通及運輸設備 3 萬元，辦理購置教學及行政設備；其他設備 27 萬元，辦理購置圖書設備及充實教學設備與辦公設備。

## 參、預算概要

### 一、基金來源及用途之預計

(一)本年度基金來源 1 億 430 萬 7 千元，較上年度預算數 9,869 萬 6 千元，增加 561 萬 1 千元，約 5.69%，主要係公庫撥款收入增加所致。

(二)本年度基金用途 1 億 430 萬 7 千元，較上年度預算數 9,869 萬 6 千元，增加 561 萬 1 千元，約 5.69%，主要係用人費用增加所致。

## 二、基金餘絀之預計

本年度基金來源及用途相抵後，本年度賸餘為 0。

## 三、補辦預算事項：無。

## 肆、以前年度計畫實施成果概述

一、前（111）年度計畫實施成果概述：基金來源決算數 1 億 863 萬 6,648 元，基金用途決算數 1 億 778 萬 9,571 元，賸餘數 84 萬 7,077 元。

二、上年度已過期間（112 年 1 月 1 日至 6 月 30 日止）計畫實施成果概述：

(一)基金來源部分：徵收及依法分配收入 2 萬 6,000 元、勞務收入 21 萬 9,700 元、政府撥入收入 6,990 萬 6,148 元、教學收入 88 萬 233 元、其他收入 2 萬 9,926 元。

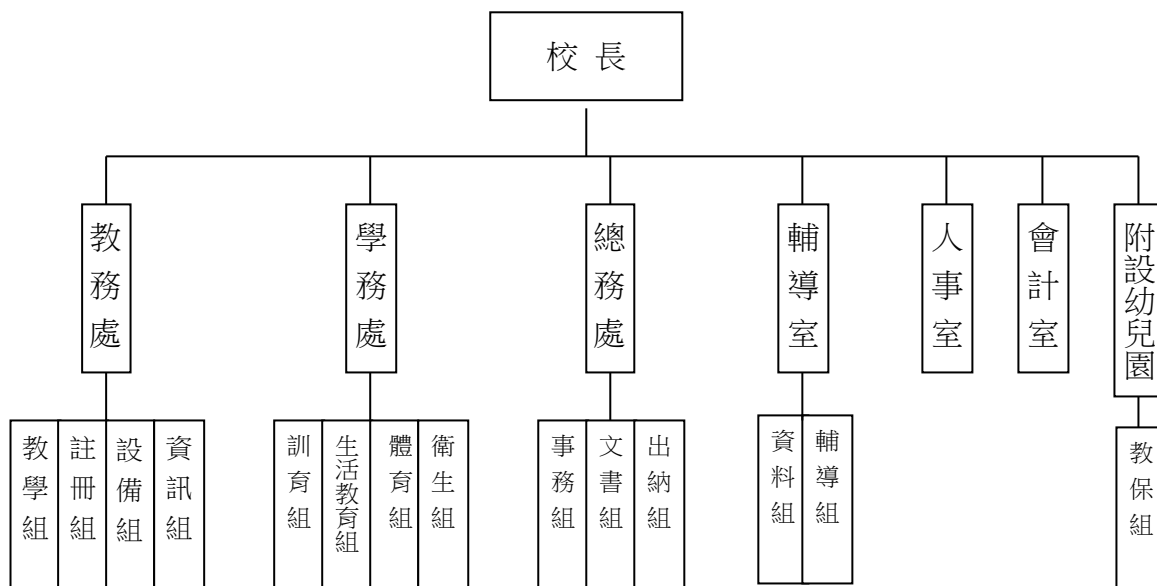
(二)基金用途部分：國民教育業務計畫 6,269 萬 6,681 元、建築及設備業務計畫 6 萬 5,420 元。

(三)總計 112 年上半年賸餘數 829 萬 9,906 元。

伍、組織系統圖

新北市汐止區樟樹國民小學

組織系統圖



教育人員				公務人員											技工工友				編制員額總計			
總班級數	總教師人數	校長	教保員	專任運動教練	組長	幹事	護理師或護士	營養師	主任(人)	助理員(人)	書記(人)	人事管理員	主任(會)	佐理員(會)	會計員	留用人員	合計	技工		工友	廚工	合計
36	64	1	4		1	1	1		1				1				5		2	2	4	78



新北市汐止區樟樹國民小學  
 新北市地方教育發展基金  
**基金來源、用途及餘絀預計表**  
 中華民國113年度

單位：新臺幣千元

前年度決算數	項 目	本年度預算數	上年度預算數	比較增減(一)
108,637	基金來源	104,307	98,696	5,611
33	徵收及依法分配收入	0	0	0
33	違規罰款收入	0	0	0
134	勞務收入	320	113	207
134	服務收入	320	113	207
2	財產收入	1	1	0
2	利息收入	1	1	0
106,150	政府撥入收入	101,596	96,192	5,404
106,150	公庫撥款收入	101,596	96,192	5,404
2,208	教學收入	2,370	2,370	0
2,208	學雜費收入	2,370	2,370	0
110	其他收入	20	20	0
110	雜項收入	20	20	0
107,790	基金用途	104,307	98,696	5,611
107,541	國民教育計畫	104,007	98,446	5,561
107,541	國民小學教育	104,007	98,446	5,561
249	建築及設備計畫	300	250	50
0	營建及修建工程	0	0	0
0	交通及運輸設備	30	30	0
249	其他設備	270	220	50
847	本期賸餘 (短絀一)	0	0	0
828	期初基金餘額	1,675	828	847
0	解繳公庫	0	0	0
1,675	期末基金餘額	1,675	828	847

備註：

新北市汐止區樟樹國民小學  
新北市地方教育發展基金  
基金來源、用途及餘絀預計表說明  
中華民國 113 年度

壹、基金來源：

- 一、勞務收入：本年度預算數為 32 萬元，主要為考試報名費 3 千元、場地租借收入 31 萬 7 千元。
- 二、財產收入：本年度預算數為 1 千元，主要為專戶利息收入 1 千元。
- 三、政府撥入收入：本年度預算數為 1 億 159 萬 6 千元，主要為市庫撥款收入 1 億 159 萬 6 千元。
- 四、教學收入：本年度預算數為 237 萬元，主要為幼兒園學費收入 210 萬元、幼兒園學生活動費收入 27 萬元。
- 五、其他收入：本年度預算數為 2 萬元，主要為資源回收收入 2 萬元。

貳、基金用途：

- 一、國民教育業務計畫：本年度預算數為 1 億 400 萬 7 千元，主要擬新購各科教學設備，充實各科教材，以提高教學效能，革新教學方法；辦理場地開放、藝文競賽、數位教學、科學推廣、學生輔導等項目，以期透過各項活動，強健學生身心體魄，增進學生生活智慧；配合校務推動行政處室支援工作，進而增進運作效能。
- 二、建築及設備業務計畫：本年度預算數為 30 萬元，包括交通及運輸設備 3 萬元，主要係辦理充實教學及行政設備；其他設備 27 萬元，主要係辦理充實學校館藏圖書及教學設備，以改善教學環境，增進教學效能。

新北市汐止區樟樹國民小學  
 新北市地方教育發展基金  
**現金流量預計表**  
 中華民國113年度

單位：新臺幣千元

項 目	預 算	數	說 明
業務活動之現金流量			
本期賸餘(短絀)		0	
調整非現金項目		0	
流動資產淨減(淨增)		0	
流動負債淨增(淨減)		0	
業務活動之淨現金流入(流出)		0	
其他活動之現金流量			
增加短期債務及其他負債		0	
增加其他負債		0	
增加其他資產		0	
增加其他資產		0	
其他活動之淨現金流入(流出)		0	
現金及約當現金之淨增(淨減)		0	
期初現金及約當現金		12,645	
期末現金及約當現金		12,645	

註：

新北市汐止區樟樹國民小學  
 新北市地方教育發展基金  
**基金來源明細表**  
 中華民國 113 年度

單位：新臺幣千元

科目及業務項目	單位	預 算 數			說 明
		數量 (業務量)	利(費)率	金 額	
勞務收入				320	
服務收入	年	1	3,000	3	考試報名費(收支併列)-教師甄選報名費
服務收入	年	1	317,000	317	場地租借(收支併列)
財產收入				1	
利息收入	年	1	1,000	1	專戶利息收入
政府撥入收入				101,596	
公庫撥款收入	年	1	101,596,000	101,596	市庫撥款收入
教學收入				2,370	
學雜費收入	年	1	270,000	270	學生活動費(收支併列)-幼兒園
學雜費收入	年	1	2,100,000	2,100	學費-幼兒園
其他收入				20	
雜項收入	年	1	20,000	20	資源回收(收支併列)
總 計：				104,307	

新北市汐止區樟樹國民小學  
 新北市地方教育發展基金  
**基金用途明細表**  
 中華民國113年度

單位：新臺幣千元

前年度 決算數	業務計畫及 用途別科目	本年度 預算數	上年度 預算數	計畫內容說明
107,541	53 國民教育計畫	104,007	98,446	
107,541	532 國民小學教育	104,007	98,446	
102,328	1 用人費用	98,070	93,289	
61,349	11 正式員額薪資	62,655	58,021	
59,067	113 職員薪金	61,295	56,661	教職員薪資
1,545		0	0	
737	114 工員工資	765	765	工友薪資
0		595	595	廚工薪資
5,843	12 聘僱及兼職人員薪資	859	857	
342	122 約僱職員薪金	342	342	啟智班教師助理員約僱三等1名 薪資
1,009	124 兼職人員酬金	463	463	兼代課鐘點費
4,491		0	0	
0		54	52	國小兼任輔導教師減課鐘點費
1,255	13 加(夜)班費	1,255	1,132	
1,255	134 未休假加班費	1,255	1,132	未休假加班費
13,828	15 獎金	12,971	12,971	
6,577	151 考績獎金	5,860	5,860	教職員工考績獎金
7,172	152 年終獎金	7,068	7,068	教職員工年終獎金
78		0	0	
0		43	43	啟智班教師助理員約僱三等年 終獎金
13,113	16 退休及卹償金	13,397	13,397	
514	161 職員退休及離職金	21	21	啟智班教師助理員約僱三等離 職儲金提撥
78		0	0	
12,503		5,746	5,746	教職員退撫基金提撥
0		7,239	7,239	教職員退休金、撫慰金、獎勵 金
0		372	372	長期代理代課教師退職準備金
19	162 工員退休及離職金	19	19	廚工退職準備金提撥
6,940	18 福利費	6,933	6,911	
5,830	181 分擔員工保險費	5,796	5,796	教職員工公保、勞保、健保
73		0	0	
0		47	45	啟智班教師助理員約僱三等勞 保、健保
70	183 傷病醫藥費	106	106	教職員健康檢查費
416	18Y 其他福利費	16	16	啟智班教師助理員休假補助費
550		570	550	公教人員各項補助(婚喪及生育 補助、子女教育補助相關費用)
0		398	398	教職員休假補助費(10日內)
3,091	2 服務費用	3,587	3,006	
600	21 水電費	1,171	837	
0	212 工作場所電費	334	0	學校教室冷氣電費
64		0	0	

新北市汐止區樟樹國民小學  
 新北市地方教育發展基金  
**基金用途明細表**  
 中華民國113年度

單位：新臺幣千元

前年度 決算數	業務計畫及 用途別科目	本年度 預算數	上年度 預算數	計畫內容說明
412212	工作場所電費	750	750	電費
123214	工作場所水費	87	87	水費
10522	<b>郵電費</b>	179	194	
9221	郵費	30	30	辦公費-郵資
9222	電話費	144	144	辦公費-電話費
5		5	20	學前特教各區資源中心行政作業相關經費-電話費
6123	<b>旅運費</b>	20	20	
61231	國內旅費	20	20	校外教學-國內旅費
78625	<b>修理保養及保固費</b>	622	476	
221252	一般房屋修護費	0	0	
36		0	0	
2255	機械及設備修護費	277	70	場地租借(收支併列)-各項機械及設備修繕
77		0	0	
63		0	60	
0		48	45	電腦設備及維護管理費
0256	交通及運輸設備修護費	0	0	
258257	雜項設備修護費	24	24	飲水設備維護費
29		0	0	
100		0	0	
0		20	0	校園AED維護費
0		253	277	雜項設備修護費
1,38527	<b>一般服務費</b>	1,472	1,356	
0276	佣金、匯費、經理費及手續費	0	0	
3279	外包費	0	0	
367		60	60	校園保全服務費
0		312	312	庶務性工作委外辦理費用
77827D	計時與計件人員酬金	128	128	校園門禁安全維護費-僱用專人值勤2人加班費
92		0	0	
0		10	10	場地租借(收支併列)-僱用專人值勤2人加班費
0		728	690	校園門禁安全維護費-僱用專人值勤2人薪資、保險、年終工作獎金及退職準備金
14527F	體育活動費	3	2	啟智班教師助理員文康活動費
0		231	154	教職員工文康活動費
8328	<b>專業服務費</b>	51	51	
26285	講課鐘點、稿費、出席審查及查詢費	0	0	
24287	委託檢驗(定)試驗認證費	30	30	高低壓供電電氣技工維護費

新北市汐止區樟樹國民小學  
 新北市地方教育發展基金  
**基金用途明細表**  
 中華民國113年度

單位：新臺幣千元

前年度 決算數	業務計畫及 用途別科目	本年度 預算數	上年度 預算數	計畫內容說明
1289	試務甄選費	3	3	考試報名費(收支併列)-辦理教師甄選相關費用
1528Y	其他專業服務費	0	0	
18		18	18	校園環境維護費用
7229	<b>公共關係費</b>	72	72	
72291	公共關係費	72	72	應業務需要加強公共關係之費用
7333	<b>材料及用品費</b>	904	903	
231	<b>使用材料費</b>	0	0	
2312	燃料	0	0	
73232	<b>用品消耗</b>	904	903	
288321	辦公(事務)用品	125	125	學生活動暨班級用品
16		0	0	
10		10	10	學前特教各區資源中心行政作業相關經費-行政教學用品
0		227	227	辦公費-辦公事務用品
0		159	159	辦公用消耗及非消耗品
3323	農業與園藝用品及環境美化費	20	20	資源回收金(收支併列)-校園綠美化及環境清潔衛生用品
4		0	0	
5324	化學藥劑與實驗用品	25	25	教學實驗用品
0326	食品	0	0	
5328	醫療用品(非醫療院所使用)	5	5	健康中心衛生保健費
2632Y	其他用品消耗	6	6	推動學校健康促進政策經費
218		250	250	學生活動費(收支併列)-幼兒園教學活動相關用品
156		27	27	特教班常年事務費
0		27	27	特教班教材編輯費
0		23	22	社團活動經費
874	<b>租金、償債、利息及相關手續費</b>	97	97	
8745	雜項設備租金	97	97	
87451	雜項設備租金	97	97	辦公費-影印機租金
1,2797	<b>會費、捐助、補助、分攤、照護、救濟與交流活動費</b>	1,349	1,151	
271	<b>會費</b>	1	1	
1712	學術團體會費	0	0	
1713	職業團體會費	1	1	辦公費-護理師護士公會會費
1,09472	<b>捐助、補助與獎助</b>	1,166	981	
987726	獎助學員生給與	75	66	國小原住民學生獎學金

新北市汐止區樟樹國民小學  
 新北市地方教育發展基金  
**基金用途明細表**  
 中華民國113年度

單位：新臺幣千元

前年度 決算數	業務計畫及 用途別科目	本年度 預算數	上年度 預算數	計畫內容說明
0726	獎助學員生給與	930	759	低收入戶、中低收入戶、身心障礙及家庭突遭變故學生午餐補助
0		44	46	國小低收入戶學生助學金
10672Y	其他捐助、補助與獎助	70	64	教師節紀念品
1		0	0	
0		36	35	國小兒童節禮物
0		11	11	幼兒園兒童節禮物
6974	<b>補貼、獎勵、慰問、照護與救濟</b>	61	49	
39743	獎勵費用	25	19	資深優良教師獎勵金
30744	慰問、照護及濟助金	36	30	退休(職)人員三節慰問金
11475	<b>競賽及交流活動費</b>	121	120	
38751	技能競賽	39	38	運動會相關經費
76		82	82	參加競賽活動相關費用
219	其他	0	0	
2191	其他支出	0	0	
2191Y	其他	0	0	
2495M	<b>建築及設備計畫</b>	300	250	
05M3	交通及運輸設備	30	30	
05	購建固定資產、無形資產、非理財目的之長期投資及營舍與設施工程支出	30	30	
051	購建固定資產	30	30	
0515	購置交通及運輸設備	30	30	購置教學及辦公設備
2495M4	其他設備	270	220	
2495	購建固定資產、無形資產、非理財目的之長期投資及營舍與設施工程支出	270	220	
24951	購建固定資產	270	220	
122514	購置機械及設備	85	40	充實各項教學及辦公設備
49516	購置雜項設備	20	20	學生活動費(收支併列)-幼兒園教學及辦公設備
78		25	20	充實學校館藏圖書
0		30	30	場地租借(收支併列)-充實教學及辦公設備
0		110	110	充實各項教學及辦公設備
107,790	總計	104,307	98,696	



新北市汐止區樟樹國民小學  
 新北市地方教育發展基金  
**單位（或計畫）成本分析表**  
 中華民國 113 年度

單位：新臺幣千元

計 畫 別	單位	單位成本 (元)或 平均利 (費)率	數量	預 算 數	說 明
國民教育計畫				104,007	
國民小學教育				104,007	
建築及設備計畫				300	
交通及運輸設備				30	
其他設備				270	
合 計				104,307	

新北市汐止區樟樹國民小學  
 新北市地方教育發展基金  
 5年來主要業務計畫分析表

中華民國 113 年度

單位：新臺幣千元

年 度 及 項 目	單位	數量	單位成 本(元)或平 均利(費)率	預 ( 決 ) 算 數	說 明
本年度預算數				104,307	
國民教育計畫				104,007	
建築及設備計畫				300	
上年度預算數				98,696	
國民教育計畫				98,446	
建築及設備計畫				250	
前年度決算數				107,790	
國民教育計畫				107,541	
建築及設備計畫				249	
110年度決算數				102,226	
國民教育計畫				101,778	
建築及設備計畫				447	
109年度決算數				101,345	
國民教育計畫				100,705	
建築及設備計畫				640	



新北市汐止區  
 新北市地方  
**用人費用**  
 中華民國

科 目	正式員 額薪資	聘僱人 員薪資	加(夜) 班費	津 貼	獎 金			退休及
					年終獎金	考績獎金	其他	退休金
總 計	62,655	342	1,255		7,111	5,860		13,397
國民教育計畫	62,655	342	1,255		7,111	5,860		13,397
正式人員	62,655		1,255		7,068	5,860		6,137
聘僱人員		342			43			21
兼任人員								
其他人員								7,239

- 1.「計時與計件人員酬金」：僱用專人值勤866千元。
- 2.考績獎金：依公務人員考績法第7、8、12條暨公立高級中等以下學校教師成績考核辦法第4條等規定，預算人數65人，預算金額為5,860千元。年終獎金：依據行政院各年度訂定之軍公教人員年終工作獎金發給注意事項，預算人數78人，預算金額為7,111千元。

樟樹國民小學  
教育發展基金  
彙計表  
113年度

單位：新臺幣千元

卹償金	資遣費	福 利 費				提繳費	合 計	兼任人員 用人費用	總 計
		分擔保 險費	傷病醫 藥費	提撥福 利金	其他				
		5,843	106		984		97,553	517	98,070
		5,843	106		984		97,553	517	98,070
		5,796	106		968		89,845		89,845
		47			16		469		469
								517	517
							7,239		7,239

新北市汐止區  
新北市地方  
用人費用  
中華民國

科 目	正式員 額薪資	聘僱人 員薪資	加(夜) 班費	津 貼	獎 金			退休及
					年終獎金	考績獎金	其他	退休金
總 計	62,655	342	1,255		7,111	5,860		13,397
國民教育計畫	62,655	342	1,255		7,111	5,860		13,397
職員薪金	61,295							
工員工資	1,360							
約僱職員薪金		342						
兼職人員酬金								
未休假加班費			1,255					
考績獎金						5,860		
年終獎金					7,111			
職員退休及離職金								13,378
工員退休及離職金								19
分擔員工保險費								
傷病醫藥費								
其他福利費								

- 1.「計時與計件人員酬金」：僱用專人值勤866千元。  
2.考績獎金：依公務人員考績法第7、8、12條暨公立高級中等以下學校教師成績考核辦法第4條等規定，預算人數65人，預算金額為5,860千元。年終獎金：依據行政院各年度訂定之軍公教人員年終工作獎金發給注意事項，預算人數78人，預算金額為7,111千元。

樟樹國民小學  
教育發展基金  
彙計表  
113年度

單位：新臺幣千元

卹償金	資遣費	福 利 費				提繳費	合 計	兼任人員 用人費用	總 計
		分擔保 險費	傷病醫 藥費	提撥福 利金	其他				
		5,843	106		984		97,553	517	98,070
		5,843	106		984		97,553	517	98,070
							61,295		61,295
							1,360		1,360
							342		342
								517	517
							1,255		1,255
							5,860		5,860
							7,111		7,111
							13,378		13,378
							19		19
		5,843					5,843		5,843
			106				106		106
					984		984		984

新都市夕止區樟樹國民小學  
新都市地方教育發展基金  
各項費用彙計表  
中華民國113年度

單位：新臺幣千元

前年度 決算數	上年度 預算數	科目	本年度預算數			
			合計	國民教育計畫	建築及設備計畫	
102,328	93,289	用人費用	98,070	98,070	0	
61,349	58,021	正式員額薪資	62,655	62,655	0	
60,612	56,661	職員薪金	61,295	61,295	0	
737	1,360	工員工資	1,360	1,360	0	
5,843	857	聘僱及兼職人員薪資	859	859	0	
342	342	約僱職員薪金	342	342	0	
5,501	515	兼職人員酬金	517	517	0	
1,255	1,132	加(夜)班費	1,255	1,255	0	
1,255	1,132	未休假加班費	1,255	1,255	0	
13,828	12,971	獎金	12,971	12,971	0	
6,577	5,860	考績獎金	5,860	5,860	0	
7,251	7,111	年終獎金	7,111	7,111	0	
13,113	13,397	退休及卹償金	13,397	13,397	0	
13,095	13,378	職員退休及離職金	13,378	13,378	0	
19	19	工員退休及離職金	19	19	0	
6,940	6,911	福利費	6,933	6,933	0	
5,903	5,841	分擔員工保險費	5,843	5,843	0	
70	106	傷病醫藥費	106	106	0	
966	964	其他福利費	984	984	0	
3,091	3,006	服務費用	3,587	3,587	0	
600	837	水電費	1,171	1,171	0	
476	750	工作場所電費	1,084	1,084	0	
123	87	工作場所水費	87	87	0	
105	194	郵電費	179	179	0	
9	30	郵費	30	30	0	
97	164	電話費	149	149	0	
61	20	旅運費	20	20	0	
61	20	國內旅費	20	20	0	
786	476	修理保養及保固費	622	622	0	
257		一般房屋修護費	0	0	0	



新都市夕止區樟樹國民小學  
新都市地方教育發展基金  
各項費用彙計表  
中華民國113年度

單位：新臺幣千元

前年度 決算數	上年度 預算數	科目	本年度預算數			
			合計	國民教育計畫	建築及設備計畫	
143	175	機械及設備修護費	325	325	0	
		交通及運輸設備修護費	0	0	0	
387	301	雜項設備修護費	297	297	0	
1,385	1,356	一般服務費	1,472	1,472	0	
		佣金、匯費、經理費及手續費	0	0	0	
370	372	外包費	372	372	0	
870	828	計時與計件人員酬金	866	866	0	
145	156	體育活動費	234	234	0	
83	51	專業服務費	51	51	0	
26		講課鐘點、稿費、出席審查及查詢費	0	0	0	
24	30	委託檢驗(定)試驗認證費	30	30	0	
1	3	試務甄選費	3	3	0	
33	18	其他專業服務費	18	18	0	
72	72	公共關係費	72	72	0	
72	72	公共關係費	72	72	0	
733	903	材料及用品費	904	904	0	
2		使用材料費	0	0	0	
2		燃料	0	0	0	
732	903	用品消耗	904	904	0	
313	521	辦公(事務)用品	521	521	0	
7	20	農業與園藝用品及環境美化費	20	20	0	
5	25	化學藥劑與實驗用品	25	25	0	
		食品	0	0	0	
5	5	醫療用品(非醫療院所使用)	5	5	0	
401	332	其他用品消耗	333	333	0	

新都市夕止區樟樹國民小學  
新都市地方教育發展基金  
各項費用彙計表  
中華民國113年度

單位：新臺幣千元

前年度 決算數	上年度 預算數	科目	本年度預算數			
			合計	國民教育計畫	建築及設備計畫	
87	97	租金、償債、利息及相關手續費	97	97	0	
87	97	雜項設備租金	97	97	0	
87	97	雜項設備租金	97	97	0	
249	250	購建固定資產、無形資產、非理財目的之長期投資及營舍與設施工程支出	300	0	300	
249	250	購建固定資產	300	0	300	
122	40	購置機械及設備	85	0	85	
	30	購置交通及運輸設備	30	0	30	
127	180	購置雜項設備	185	0	185	
1,279	1,151	會費、捐助、補助、分攤、照護、救濟與交流活動費	1,349	1,349	0	
2	1	會費	1	1	0	
1		學術團體會費	0	0	0	
1	1	職業團體會費	1	1	0	
1,094	981	捐助、補助與獎助	1,166	1,166	0	
987	871	獎助學員生給與	1,049	1,049	0	
108	110	其他捐助、補助與獎助	117	117	0	
69	49	補貼、獎勵、慰問、照護與救濟	61	61	0	
39	19	獎勵費用	25	25	0	
30	30	慰問、照護及濟助金	36	36	0	
114	120	競賽及交流活動費	121	121	0	
114	120	技能競賽	121	121	0	
21		其他	0	0	0	
21		其他支出	0	0	0	
21		其他	0	0	0	
107,790	98,696	合計	104,307	104,007	300	

新北市汐止區樟樹國民小學  
 新北市地方教育發展基金  
**預計平衡表**  
 中華民國113年12月31日

單位：新臺幣千元

111年12月31日 實 際 數	科 目	113年12月31日 預 計 數	112年12月31日 預 計 數	比較增減
13,841	資 產 合 計	13,841	13,841	0
13,841	資 產	13,841	13,841	0
12,908	流動資產	12,908	12,908	0
12,645	現金	12,645	12,645	0
12,645	銀行存款	12,645	12,645	0
0	應收款項	0	0	0
0	應收收益	0	0	0
263	預付款項	263	263	0
263	預付費用	263	263	0
0	投資、長期應收款 項、貸墊款及準備金	0	0	0
0	準備金	0	0	0
0	退休及離職準備 金	0	0	0
932	其他資產	932	932	0
932	什項資產	932	932	0
932	暫付及待結轉帳 項	932	932	0
1,988,384	代管資產	1,988,384	1,988,384	0
-1,988,384	應付代管資產	-1,988,384	-1,988,384	0
12,166	負 債	12,166	12,166	0
11,217	流動負債	11,217	11,217	0
11,217	應付款項	11,217	11,217	0
11,217	應付代收款	11,217	11,217	0
0	應付費用	0	0	0
949	其他負債	949	949	0
949	什項負債	949	949	0
946	存入保證金	946	946	0
0	應付退休及離職 金	0	0	0
3	暫收及待結轉帳 項	3	3	0
1,675	基金餘額	1,675	1,675	0
1,675	基金餘額	1,675	1,675	0
1,675	基金餘額	1,675	1,675	0
1,675	累積餘額	1,675	1,675	0
13,841	負債及基金餘額合計	13,841	13,841	0

信託代理與保證資產  
 保管品  
 保證品

1,157 信託代理與保證負債  
 143 應付保管品  
 1,015 應付保證品

1,157  
 143  
 1,015

新北市汐止區樟樹國民小學

新北市地方教育發展基金

資本資產明細表

中華民國113年度

單位：新臺幣千元

項 目	取得成本 (期初餘額)	以前年度 累計折舊/ 長期投資 評價	本 年 度 變 動					本年度累 計折舊/長 期投資評 價變動數	期末餘額
			增 加		減 少		主要增減 原因說明		
			金 額	類 型	金 額	類 型			
非理財目的之長期投資									
土地									
土地改良物	1,029	1,019						10	
房屋及建築	17,086	2,386					338	14,362	
機械及設備	9,300	7,480	85	(1)			866	1,039	
交通及運輸設備	3,906	3,498	30	(1)			108	330	
雜項設備	17,629	8,605	185	(1)			714	8,495	
購建中固定資產									
租賃資產									
租賃權益改良									
電腦軟體									
權利									
發展中之無形資產									
其他無形資產									
遞耗資產									
其他									
合計	48,950	22,987	300				2,026	24,236	

註：